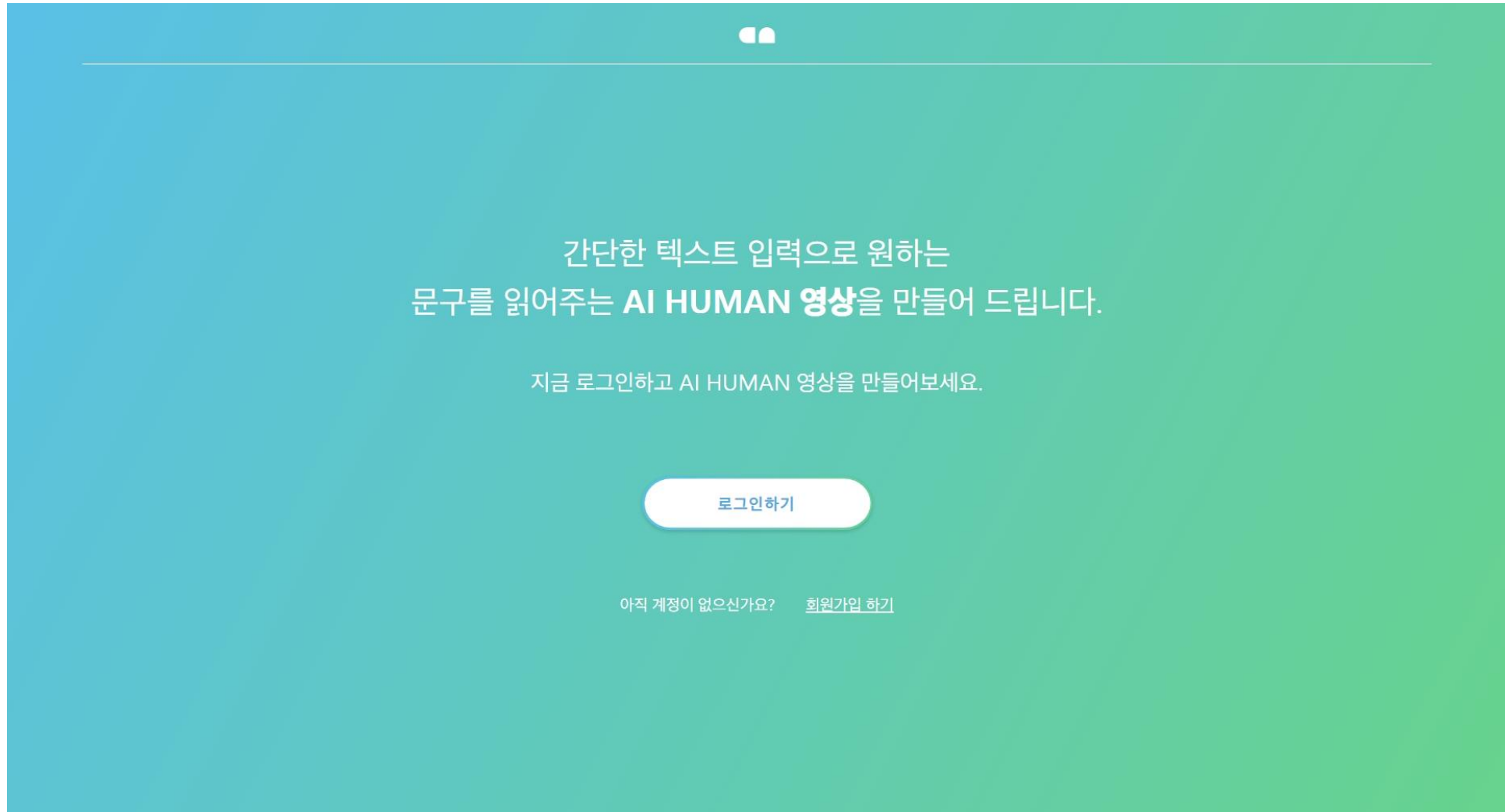


AI Human Studio 안내

로그인 기본 화면



※ AI Human Studio 서비스는 Web 환경에서 이용할 수 있습니다.

CN AI Studio 주요 기능 화면 (2/4)

The screenshot displays the CN AI Studio interface with several key features highlighted by blue callout boxes:

- 영상 프로젝트 명 설정** (Video Project Name Setting): Located at the top left of the header bar.
- AI Human 서비스 가이드** (AI Human Service Guide): Located in the top center header bar.
- 영상 내보내기** (Export Video): Located at the top right of the header bar.
- 모델 정보 선택** (Model Information Selection): Points to the '모델 및 동작' (Model and Action) tab in the right sidebar.
- 모델 선택** (Model Selection): Points to the '모델 선택' (Model Selection) section in the right sidebar, which displays a grid of model thumbnails.
- 모델 크기 조정** (Model Size Adjustment): Points to the '크기' (Size) slider in the right sidebar, showing a value of 161%.
- 모델 위치 조정** (Model Position Adjustment): Points to the '위치' (Position) sliders in the right sidebar, showing X and Y coordinates.
- 모델 스타일 선택** (Model Style Selection): Points to the '스타일 선택' (Style Selection) section in the right sidebar, which displays a grid of style thumbnails.
- Scene 단위로 슬라이드 관리** (Slide Management by Scene): Points to a '+' button in the left sidebar, used for adding new scenes.
- 스크립트 입력 (문장과 문장 사이 공백 지정 가능)을 통한 음성 생성 가능** (Voice Generation via Script Input (space can be specified between sentences)):
- 특정 단어의 발음도 단어장으로 관리 (ex. "성대" → "성균관대" 등)** (Manage pronunciation of specific words in a wordbook (e.g., "성대" → "성균관대" etc.)):

The main interface includes a scene preview on the left, a large central video window showing an AI human in a modern office setting, and a bottom control bar with options for '무음 삽입' (Silent Insert) at 0.5, '음성 크기 (보통)' (Voice Volume (Normal)), language selection (Korean/English), and a '스마트 단어장' (Smart Wordbook) button.

CN AI Studio 주요 기능 화면 (3/4)

←

AI Human 서비스 가이드

📄 영상 내보내기

scene1

scene2

+

26/1000

CNAI 기술로 만들어진 AI Human입니다.

무음 삽입 0.5

음성 크기 (보통)

🔊

Korean English

스마트 단어장

모델 및 동작

배경 및 이미지

텍스트 및 자막

배경

이미지

배경 색상

기존 배경 선택

배경 업로드

채우기 | 맞추기 | 확대

배경 및 삽입할 이미지 설정

다양한 기본 배경 이미지 선택가능

원하는 배경 이미지 업로드

CN AI Studio 주요 기능 화면 (4/4)

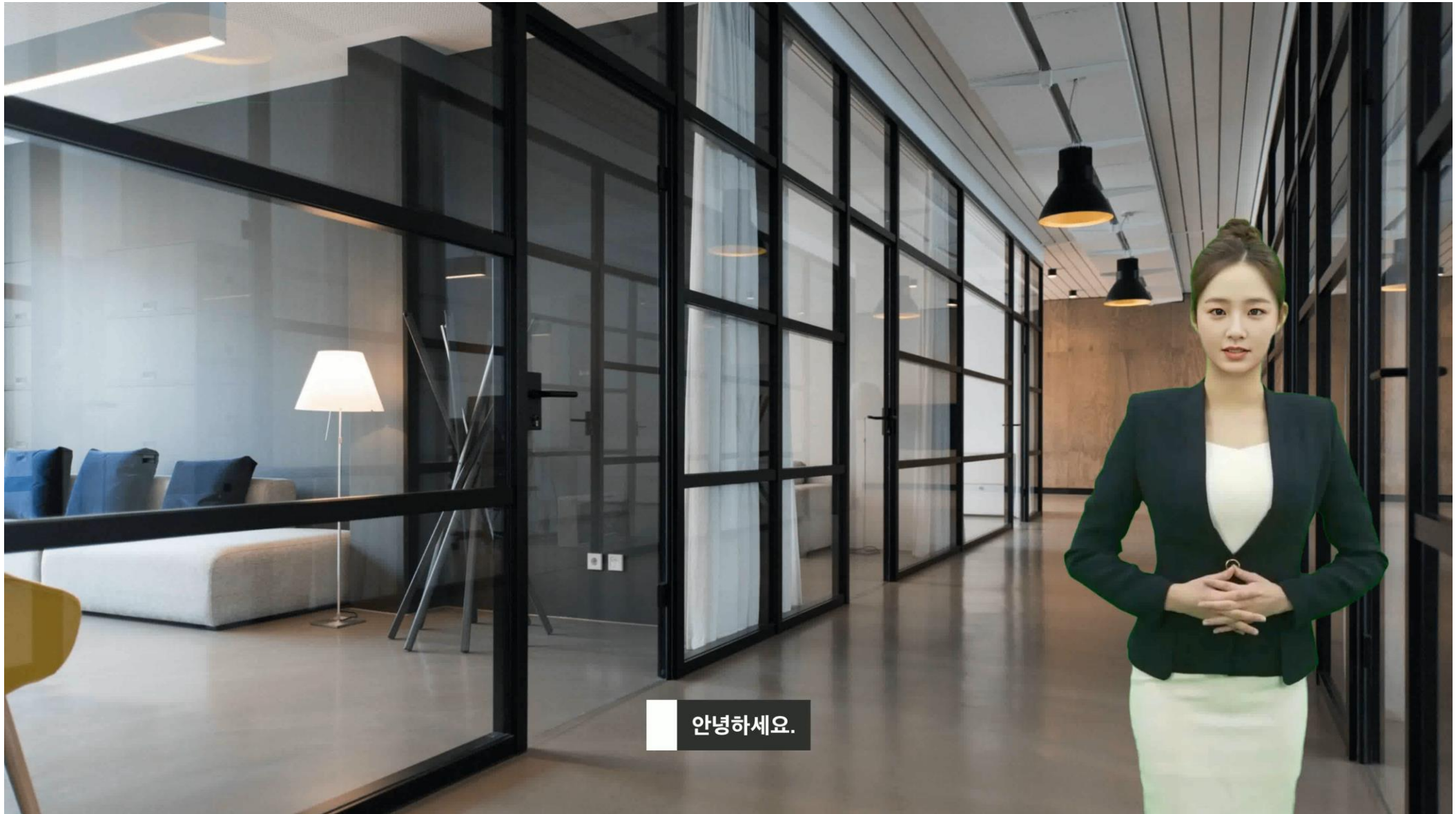
The interface features a top navigation bar with a back arrow, a title 'AI Human 서비스 가이드', and a '영상 내보내기' (Export Video) button. On the left, there are scene thumbnails labeled 'scene1' and 'scene2', and a large '+' button for adding new scenes. The central preview window displays a video of a woman in a blue blazer and white skirt, with a blue and purple abstract background. The text 'CNAI' is prominently displayed, followed by '당신이 원하는 모든 것, AI로 이루어 드립니다.' and 'CNAI는 여러분과 함께 성장합니다.' at the bottom. Below the preview, there is a subtitle 'CNAI는 여러분이 원하는 모든 것을 AI기술로 이루어 드립니다. 감사합니다.' and a progress indicator '43/1000'. At the bottom, there are controls for '무음 삽입' (Mute Insert) with a '0.5' value, '음성 크기 (보통)' (Voice Volume) with a speaker icon, and language selection buttons for 'Korean' and 'English'. A '스마트 단어장' (Smart Word List) button is also present.

On the right side, a settings panel is visible with the following options:

- 모델 및 동작 (Model and Action)
- 배경 및 이미지 (Background and Image)
- 텍스트 및 자막 (Text and Subtitle) - This section is highlighted with a blue bar and a callout box stating '삽입할 텍스트 및 자막 설정' (Set text and subtitle to be inserted).

Within the '텍스트 및 자막' section, there are two tabs: '자막' (Subtitle) and '텍스트' (Text). The '자막' tab is active, showing a '자막 ON' button with a callout box stating '영상 내 자막 표시 유무 선택' (Select whether to display subtitles in the video). Below this, there is a '자막 스타일' (Subtitle Style) section with two options: 'Subtitle text in one line' (selected) and 'Subtitle text in one line' (unselected). A callout box points to this section, stating '자막 스타일 선택 가능' (Subtitle style selection possible).

(영상 예시) CNAI 소개





감사합니다